

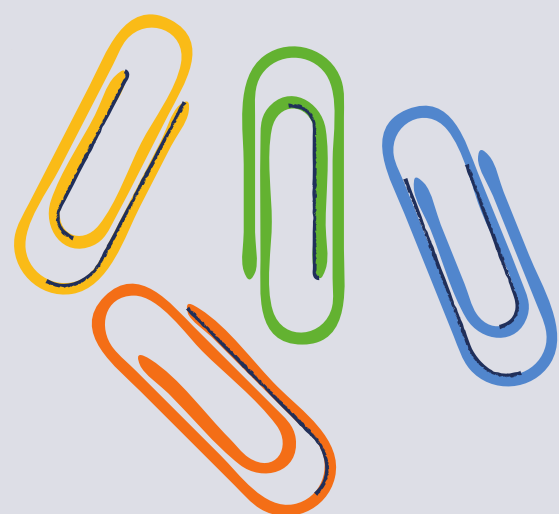
13 maggio 2025



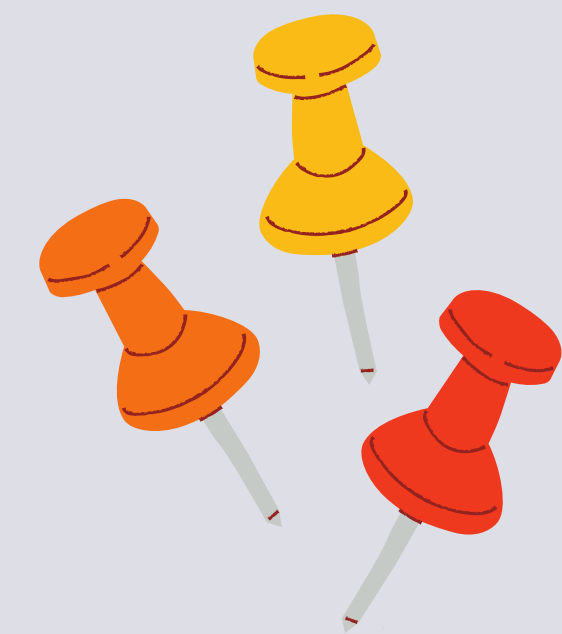
**CENTRO DI SERVIZIO
PER IL VOLONTARIATO
DI VERONA**

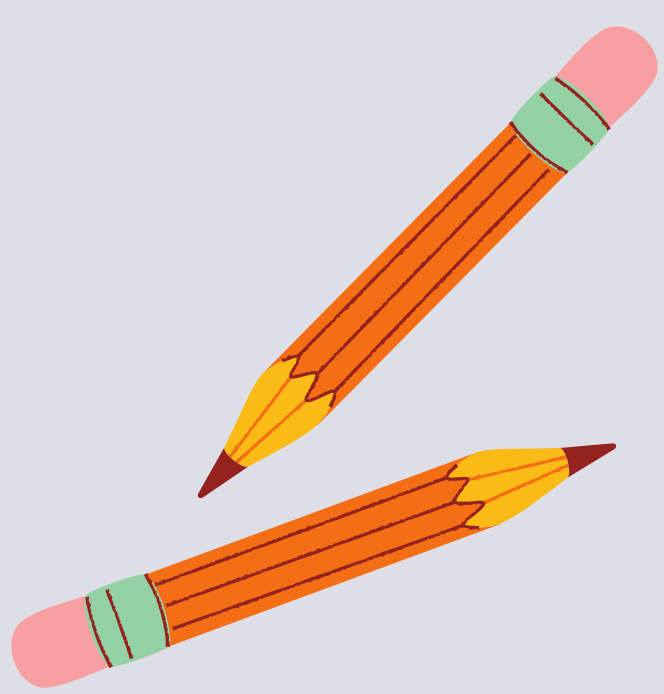
COMPETENZA E INNOVAZIONE
NEL TERZO SETTORE

INTRODUZIONE ALLA GIUSTIZIA DI COMUNITA'



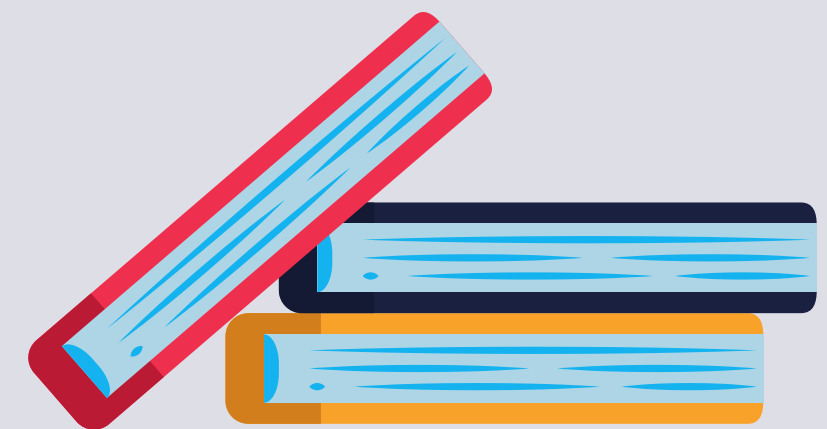
- **Affidamento in prova al servizio sociale**
- **Messa alla prova minori**
- **Sospensioni scolastiche**





COS'È LA GIUSTIZIA DI COMUNITA'

Approccio che mira a coinvolgere la COMUNITA' nella gestione degli esiti di un evento, nel penale evento-reato, esiti che possono generare dei bisogni per le parti coinvolte. Un approccio che cerca di andare oltre la logica retributiva e risarcitoria, quanto piuttosto di abbracciare quella RIPARATIVA.



- Immagina una comunità dove le persone esprimono regolarmente i propri sentimenti a qualcun altro, compresa la rabbia, in un modo sicuro e rispettoso, e dove il conflitto di solito raggiunge una rapida risoluzione.
- Immagina una comunità in cui le persone si confrontano abitualmente l'una con l'altra per il loro comportamento inappropriato e dove ci si aspetta che coloro che hanno fatto la cosa sbagliata riflettano su cosa hanno fatto, chi hanno danneggiato e in che modo e poi suggeriscano come possono riparare quel danno.



OBIETTIVI



- Rispondere, concretamente, a dei bisogni sociali
- Avvicinare le persone al mondo del volontariato e della cittadinanza attiva
- Attivare nuove relazioni, anche istituzionali
- Guardare oltre l'orizzonte «ordinario»
- Creare e diffondere una cultura riparativa



MISURE DI COMUNITA'

Affidamento in prova al servizio sociale

Misura alternativa alla detenzione che permette al condannato di scontare la pena in libertà, sotto la supervisione di un assistente sociale.

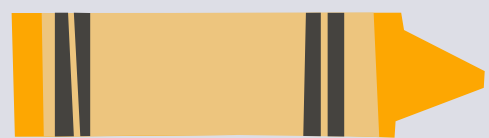
ART. 47 O.P.

Messa alla prova minori

Istituto di giustizia minorile che prevede la sospensione del processo penale per un periodo determinato, affinché il minore venga affidato ai Servizi della Giustizia Minorile per un percorso di rieducazione e reinserimento sociale.

Sospensione scolastica alternativa

Modalità alternativa di gestire i provvedimenti disciplinari, all'interno del mondo scolastico, con un'ottica più educativa.



IL CSV DI VERONA

- Sportello di consulenza e supporto per gli enti
- Effettua i colloqui di orientamento
- Collabora con le istituzioni
- Progetta e partecipa a reti sul territorio

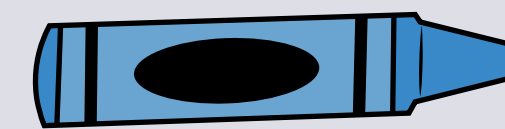


LE ISTITUZIONI DI RIFERIMENTO

- Tribunale
- Ufficio di esecuzione penale esterna (UEPE)
- Ufficio di servizio sociale per i minorenni (USSM)
- Scuola



QUALI ATTORI?



L'AVVOCATO

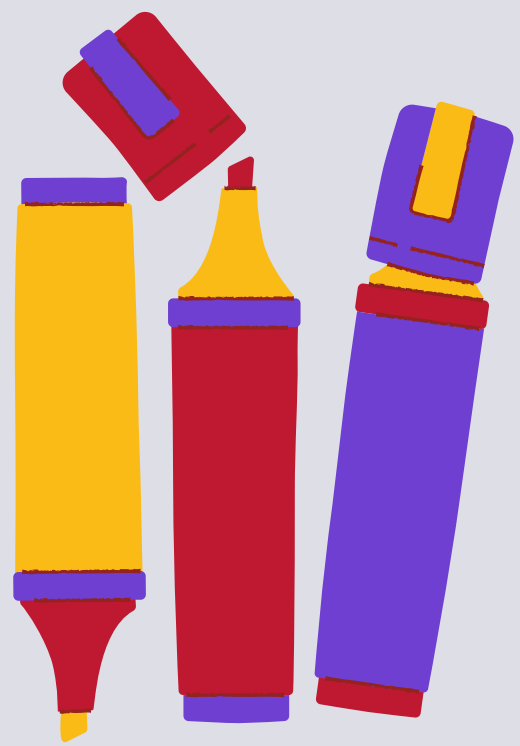
- Cura la relazione con la persona, con le istituzioni e con l'ente che accoglie
- Fornisce le informazioni necessarie



GLI ENTI DI ACCOGLIENZA

- Cura l'accoglienza della persona
- Collabora con le istituzioni e il CSV
- Gestisce la parte documentale necessaria

FASI



1

CONOSCENZA

- dopo il colloquio, CSV contatta l'ente per chiedere la disponibilità
- l'ente effettua a sua volta un colloquio conoscitivo

2

ACCOGLIENZA E SERVIZIO

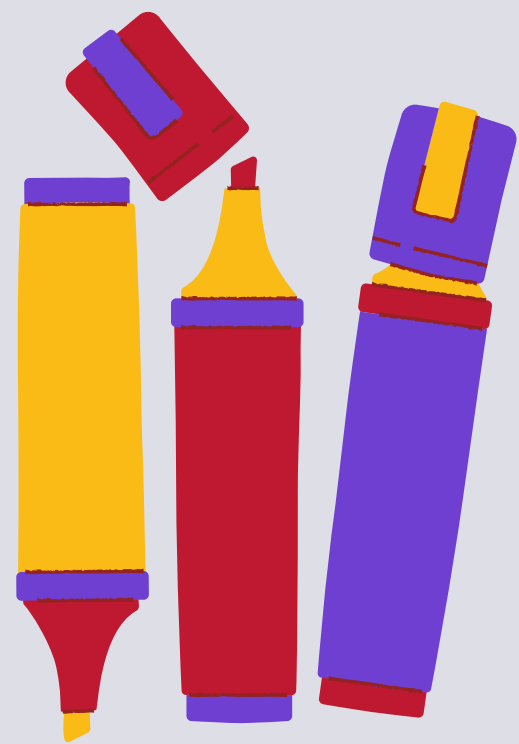
- se il colloquio con l'ente ha esito positivo, la persona viene accolta
- Dopo la comunicazione all'istituzione preposta della data di avvio, può iniziare

3

CONCLUSIONE

E...

Terminato il periodo, si conclude l'attività e...



1

CONOSCENZA

- CONCORDARE IL COLLOQUIO CONOSCITIVO
- AVERE UNA SCHEDA COLLOQUIO

L'IMPEGNO DI CHI ACCOGLIE

2

ACCOGLIENZA E SERVIZIO

- DEFINIRE GIORNI, ORARI E ATTIVITA' (circa 3 o 4 ore per l'affidamento in prova)
- FARE LA DICHIARAZIONE DI ACCOGLIENZA
- COMUNICARE LA DATA DI AVVIO
- ATTIVARE L'ASSICURAZIONE VOLONTARI (RC terzi, malattia e infortunio)

3

CONCLUSIONE

- INVIO DELLA RELAZIONE FINALE E DEL REGISTRO PRESENZE



QUALI PERSONE SI
INCONTRANO?

CHE ATTIVITA' SI
POSSONO FARE?



COSA SERVE PER DIVENTARE UN ENTE CHE ACCOGLIE?



- UNA BUONA DOSE DI SPIRITO D'AVVENTURA
- APERTURA, VISIONE, PROSPETTIVA
- ATTIVITA' CONTINUATIVE, almeno in parte
- PERSONE DISPONIBILI AD ACCOMPAGNARE CHI VIENE ACCOLTO
- DISPONIBILITA' A GESTIRE UN MINIMO DI "BUROCRAZIA"
- POSSIBILITA' DI ATTIVARE L'ASSICURAZIONE (RC verso terzi, infortunio, malattia)

GRAZIE

**Irene Magri
CSV Verona**

i.magri@csv.verona.it

**Sportello Giustizia
riparativa e di comunità**

