

AL NOCCIOLO DEL CENTRO... *ON LINE*

RENDERE CONTO PER GENERARE FIDUCIA

FABIO FORNASINI

NOI
VERONA
ORATORI E CIRCOLI



MA COSA RACCONTA IL BILANCIO SOCIALE?

- [Guarda il video sul canale You tube di Sisociale](#)

Alla ricerca delle motivazioni per un rendiconto di tipo sociale

Narrare il lavoro sociale in tempo di crisi

Narrare per fermare il tempo. La velocità del cambiamento è tale che narrare aiuta l'organizzazione a «ricomporsi»

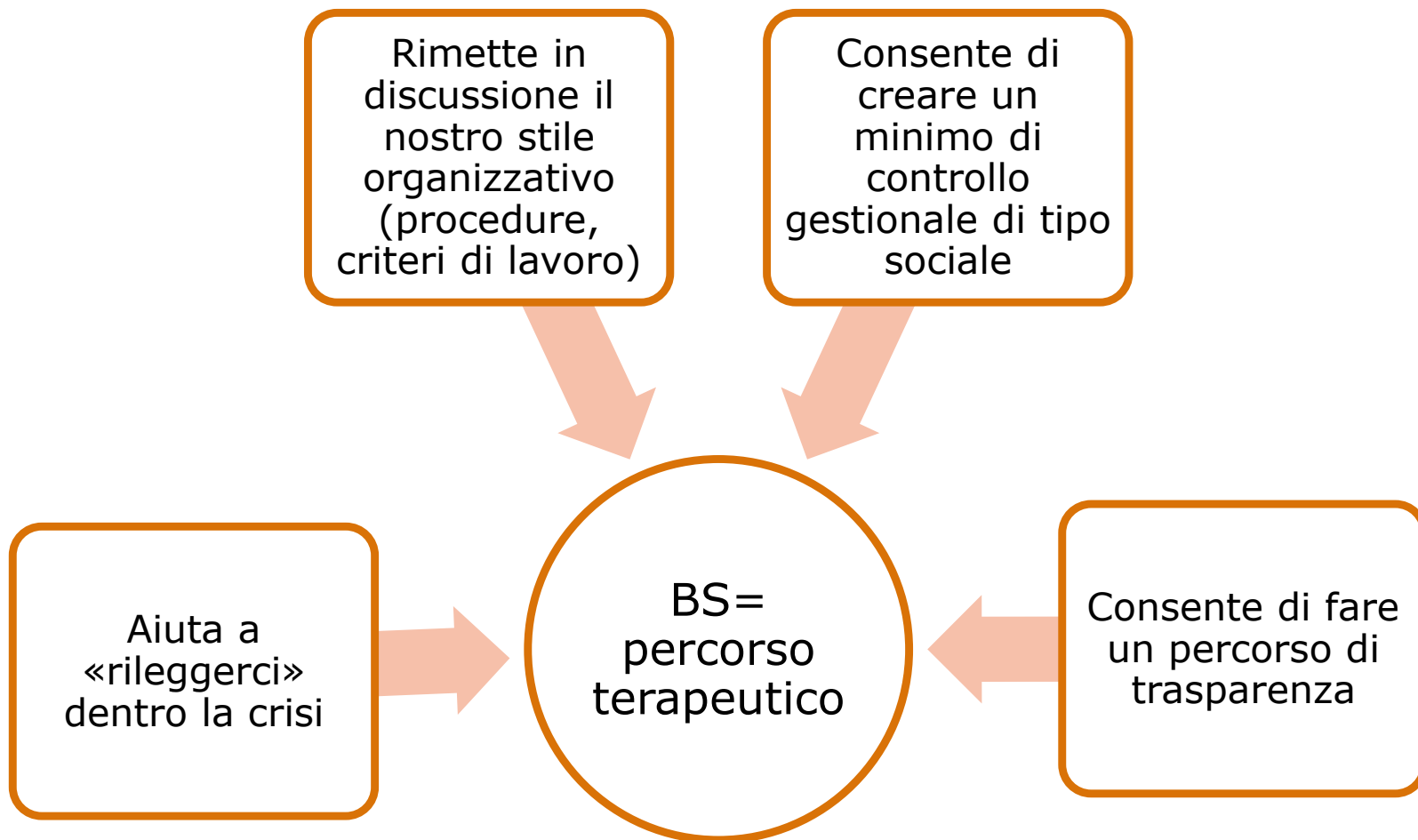
Narrare per rendere conto

Narrare per creare e supportare un contesto di fiducia

Narrare e valutare come esigenza crescente dei nuovi sistemi di finanziamento

Perché
laddove si
generano
passioni... si
genera anche
fiducia per il
futuro...

Perché
laddove ci
sono ambienti
carichi di
persone con
passioni forti
si può osare...



«Il Bilancio Sociale è comunicazione e consuntivo dell'agire sociale. Ma prima di tutto, almeno per noi, è narrazione di una storia e di un percorso. Una storia fatta di passione e competenza, di professionalità e volontariato, di sogni e progetti. Un'altra storia fra le tante, ma è la nostra storia, quella di cui non vogliamo perdere il filo: dentro c'è anche un pezzo della nostra vita». (Incipit Bilancio Sociale Coop. Sociale Filo Continuo – VR – 2017)



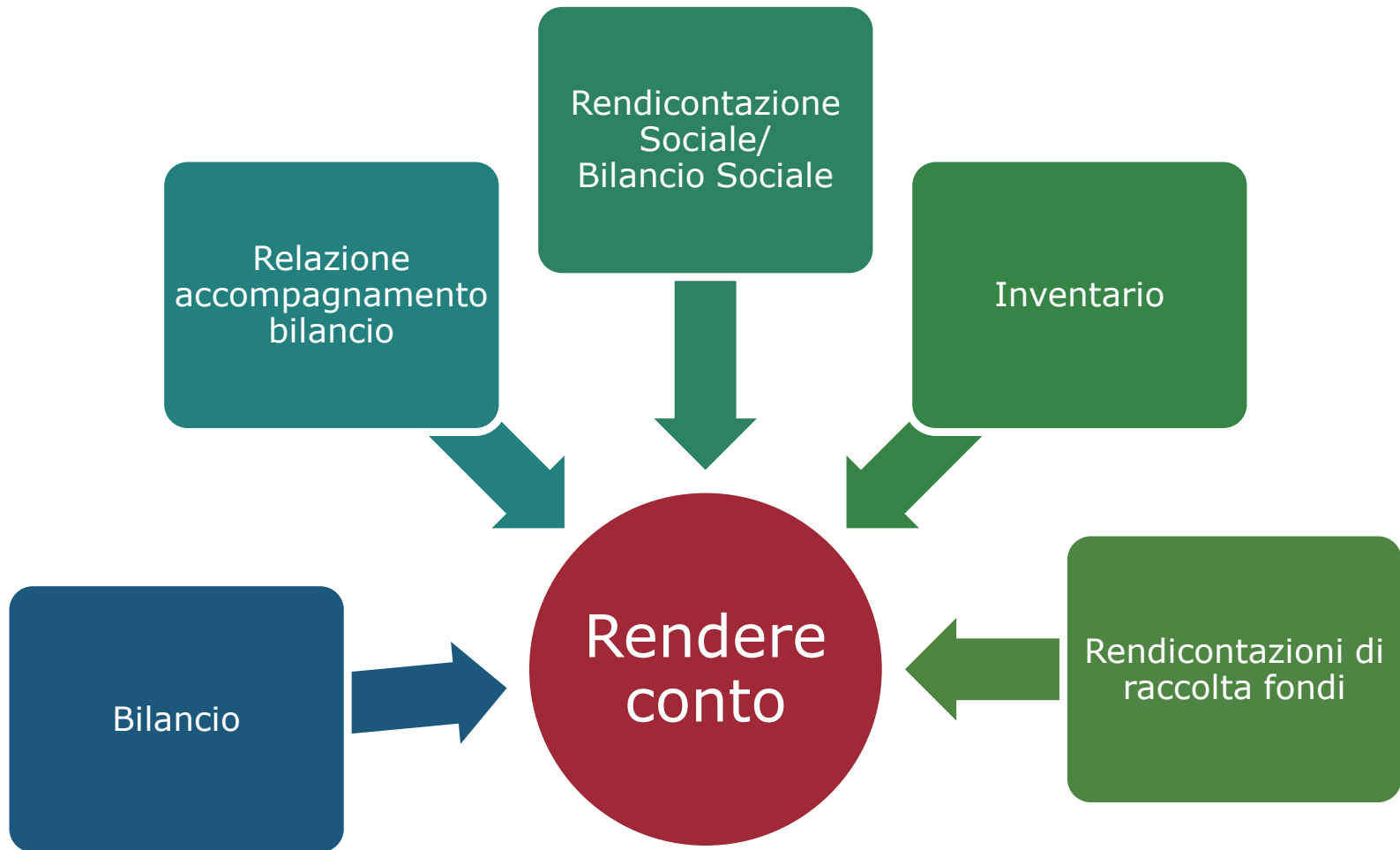
Con i fondi che
abbiamo raccolto

Con il tempo dei
volontari



Questi
sono i
nostri
risultati

Accoglienza ragazzi,
punto incontro bar
sociale, incontri
culturali, feste, Grest,
sport....



Cosa contiene il Bilancio Sociale

L'identità: la storia, la mission e la visione futura

Il governo: Chi governa; Quanto tempo per governare un APS

La base sociale: i soci , quanti sono, evoluzione base sociale

Il volontariato e i servizi che porta avanti

I fondi economici a disposizione

I servizi erogati (a chi, per quanto tempo, la tipologia dei servizi,etc)

I nostri rapporti con il territorio

Come vorremmo migliorare per i prossimi anni

La struttura di una raccolta dati

Dati sulla base sociale

Dati sui nostri incontri

Rapporto con territorio

Attività formativa

Tipologie di ragazzi e adulti coinvolti

Servizi erogati

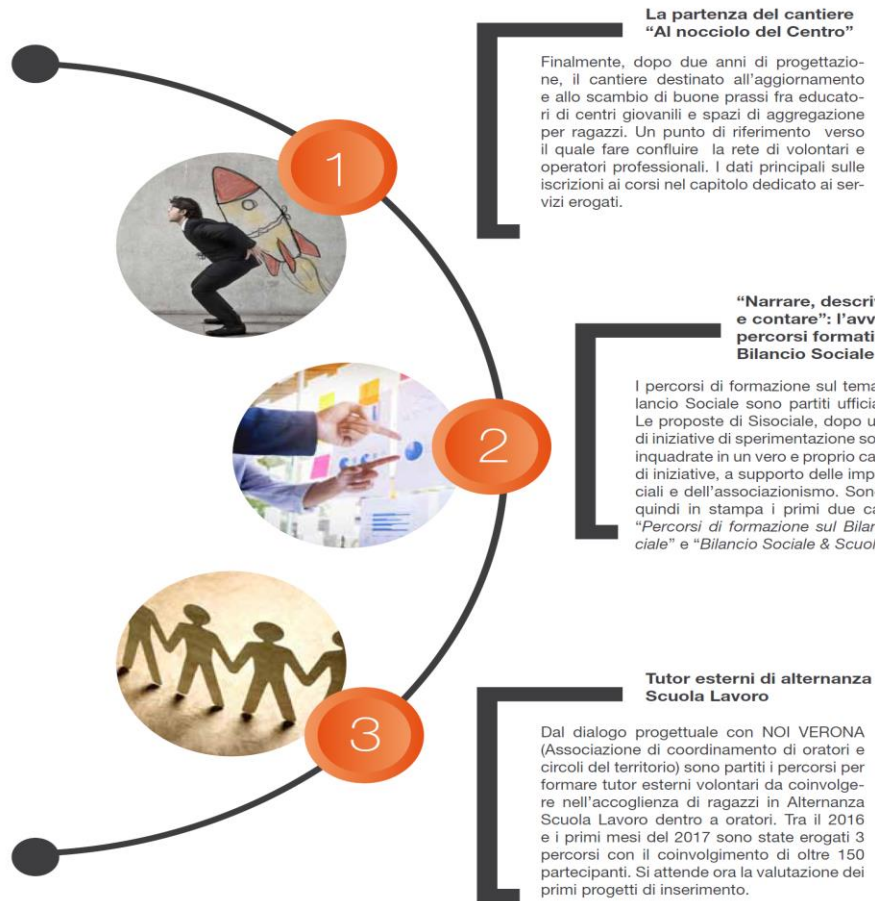
MISSION

Sisociale ha scelto, fin dalla sua fondazione, di orientarsi al sostegno di tutte le forme di imprenditoria e organizzazione operante nel sociale: associazioni, cooperative e imprese sociali.

Un supporto centrato su tre pilastri fondamentali; **la qualità dei servizi, la formazione, la rendicontazione sociale.**

L'altra area di mission è rappresentata dal mondo aziendale, verso il quale ci si orienta principalmente per promuovere e sostenere percorsi di responsabilità sociale. La responsabilità sociale di impresa diventa quindi il legame, in termini di mission, fra terzo settore e imprenditoria produttiva.





La GOVERNANCE

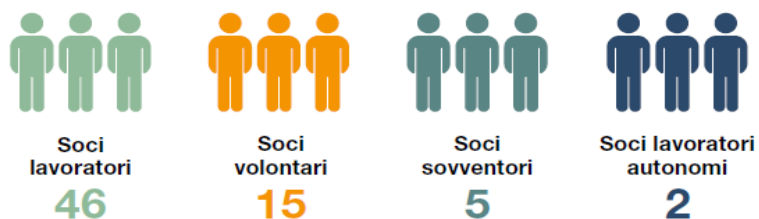
L'Assemblea dei Soci

L'assemblea dei soci è composta da **soci lavoratori, soci volontari e soci sovventori**.

L'assemblea si svolge mediamente **tre volte all'anno** e vede la presenza media di circa il **52% dei soci**.

I compiti dell'assemblea stabiliti nello statuto sono la nomina del Consiglio di amministrazione, la discussione di progetti e la definizione delle linee strategiche per la crescita della cooperativa, oltre, ovviamente, l'annuale approvazione del bilancio consuntivo.

La fotografia della compagine sociale è la seguente:



Totale

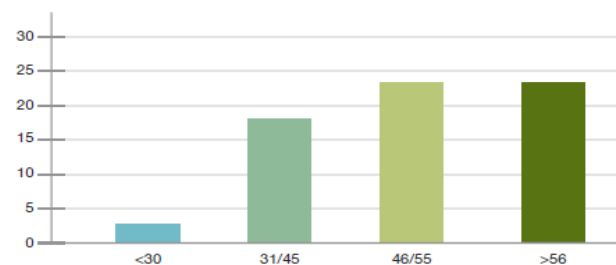
68

Un dato significativo è dato dall'età dei soci.

Il **70% dei soci ha un'età superiore ai 46 anni**. Se si analizza il dato per singola categoria di socio, emerge come i soci più anziani siano in prevalenza appartenenti alla categoria dei soci volontari e sovventori, mentre la fascia di età prevalente dei soci lavoratori è quella compresa tra i 30 e i 55 anni.



Numero Soci

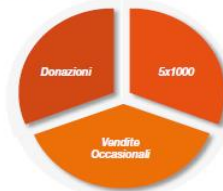


Dati Economici Riclassificati

Classificazione delle entrate

Nel complesso l'anno trascorso **evidenzia un trend di crescita** dei proventi soprattutto **grazie all'aumento dei servizi in convenzione con la Regione Veneto**. Tuttavia la sola entrata da enti pubblici non assicurerebbe l'equilibrio economico dell'azienda. Ruotano, pertanto, attorno alla gestione una serie di altre entrate, frutto dell'impegno congiunto di volontariato e operatori. Si tratta di proventi di **vendite occasionali, 5x1000, contributi di fondazioni**.

Qui di seguito una tabella ripiegolativa estratta dalla contabilità generale. Ben il **40% deriva da entrate extra convenzionate**, evidenziando sia la maggior capacità di raccolta fondi ma anche l'indebolimento dell'apporto pubblico per la erogazione di servizi a supporto delle fasce deboli. Gli stessi dati sono riportati nel grafico sottostante per facilitare anche visivamente il confronto dei dati.



Incidenza tipologia entrate

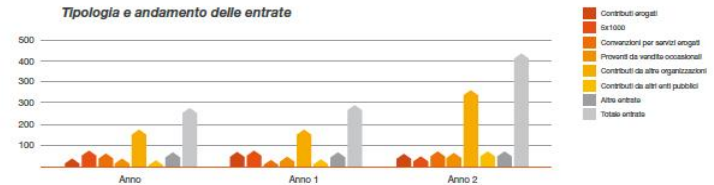
È evidente che l'evoluzione del sistema pubblico di sostegno al welfare sociale ha reso necessario un **ampliamento dell'area Fund Raising all'interno dell'azienda**. Nel complesso sono 4 le risorse dedicate, di cui 2 retribuite e assunte a tempo indeterminato, una risorsa volontaria e uno stage universitario in collaborazione con l'Università di Bologna.

Tipologia entrate

	Anno	Anno 1	Anno 2
Contributi erogati da soci	€10 4%	€25 9%	€20 4%
Contributi da altre organizzazioni	€30 12%	€30 11%	€12 2%
5x1000	€20 8%	€10 4%	€35 7%
Contributi da altri enti pubblici	€10 4%	€20 7%	€25 5%
Convenzioni per servizi erogati	€150 60%	€150 56%	€350 68%
Altre entrate	€5 2%	€10 4%	€35 7%
Proventi da vendite occasionali	€27 11%	€25 9%	€35 7%
Totale entrate	€252 100%	€270 100%	€512 100%

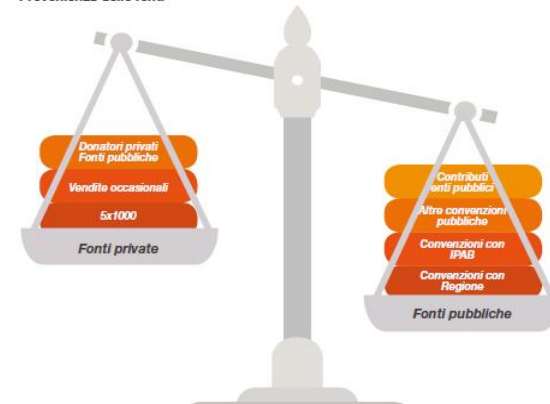
Per un approfondimento sui dati economici e patrimoniali rimandiamo al bilancio d'esercizio e alla nota integrativa. In questo capitolo sono riportati alcuni dati di sintesi per consentire un necessario confronto fra l'entità dei servizi erogati e il valore delle risorse economiche messe in campo per sostenerli.

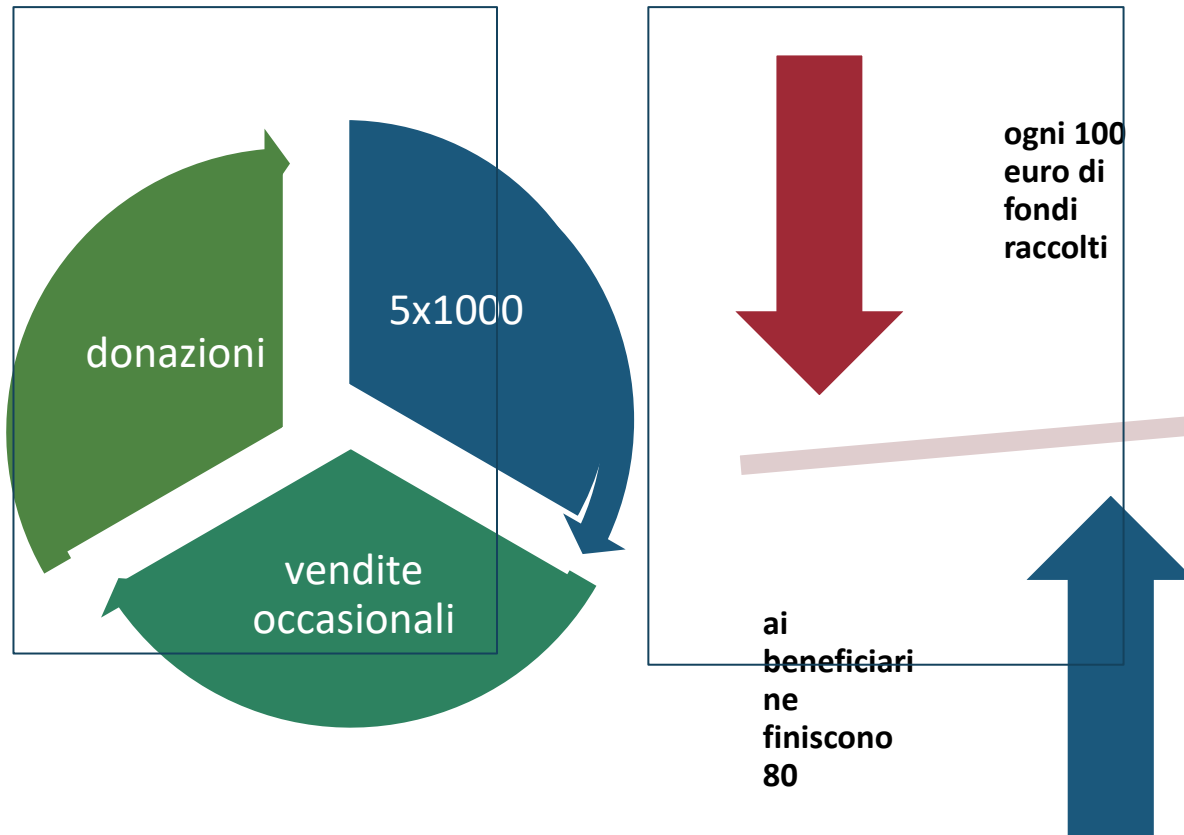
Tipologia e andamento delle entrate



La tabella qui sotto **evidenzia lo sbilanciamento aziendale rispetto alla provenienza delle fonti tra pubblico e privato**. Lo sbilanciamento a favore del contributo pubblico sarà gradualmente colmato dalla necessità di attingere a nuove forme di finanziamento privato. Probabilmente sarà questo l'ultimo anno in cui "la bilancia" tra pubblico e privato penderà a favore della "fonte pubblica".

Provenienza delle fonti





L'Attività Istituzionale

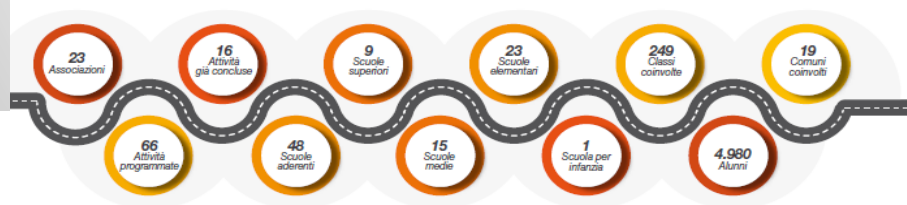
Tipologia dei servizi erogati

Al fine di offrire una panoramica sulle principali modalità di rappresentazione dei servizi erogati, in questo capitolo sono offerte varie modalità di rappresentazione con tabelle, grafici e schemi grafici. Pertanto qui di seguito sono presentate senza un preciso filo conduttore **varie tipologie di servizi**. Ogni organizzazione potrà scegliere la modalità più adatta al proprio servizio, eliminando quella meno utile.

Andamento servizi educativi

Tabella tipo per sintetizzare i risultati nell'anno rispetto ad un servizio di supporto alla vita della scuola su di un territorio.

Tabella tipo analisi servizi di supporto educativo



Andamento servizi in area consulenza per il sociale

Qui di seguito una tabella tipo per raccogliere i dati di un servizio di consulenza rivolto al mondo del terzo settore e del sociale.

Tipologia servizio

	Anno	Anno 1	Anno 2
Consulenze totali	1.250	1.250	1.250
di cui per progettazione bandi	763	763	763
di cui per orientamento servizi sociali	487	487	487
di cui per accompagnamento gestione sociale	10	10	10
Servizi amministrazione di sostegno	1.250	1.250	1.250
Eventi informativi aperti alla cittadinanza	127	111	111